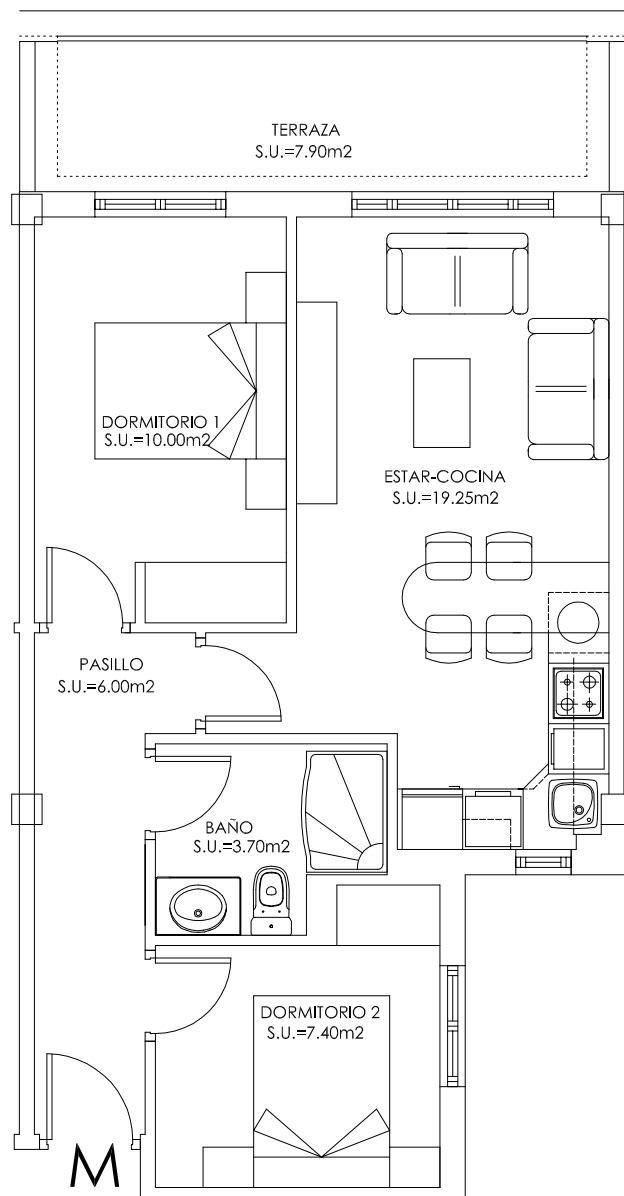
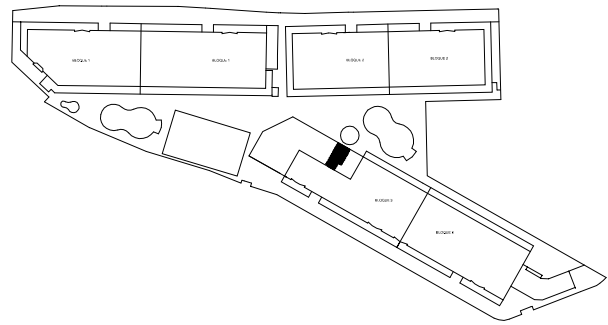


bloque 3 - portal 1

## ático M

SUP. ÚTIL	46.35 m <sup>2</sup>
TERRAZA	7.90 m <sup>2</sup>
TOTAL	54.25 m <sup>2</sup>



Escala 1/75

**inmobiliaria NOS**

[www.inmobiliarios.com](http://www.inmobiliarios.com)

NOTA: Las distribuciones, cotas y superficies reflejadas en los planos, son orientativas pudiendo sufrir alguna variación por motivos técnicos o de diseño. Todo el mobiliario es meramente decorativo.